

Evaluatiepraktijk en -cultuur in Wallonië

Jean-Louis Dethier,
9 Oktober 2008

Wallonië : enkele gegevens

- 3,4 miljoen inwoners - 16.844 km² - 200 inw/km²
- Oude industrie van dalend belang, grote bedrijven in toekomstige sectoren (pharma, ITC, aerospace,...), nieuwe KMO's in ontwikkeling in Hi-Tech (biotech, nanotech)
- Plan Marshall : o.a. 5 “pôles de compétitivité”
- BBP evolutie : 87,5% van het Europese gemiddelde (27 lidstaten)
- Export : netto jaarlijkse groei > 10%
- Belangrijke verschillen tussen oude “steenkoolstreken” en nieuwe ontwikkelingszones (Waals Brabant, Zuid-Luxemburg, Moeskroen-Doornik, Oostkantons)

Openbaar bestuur – Enkele data

- 1986 : Stichting van het Waals Gewest
- 1987 : 1^e congres “la Wallonie au Futur”
- 1988 : 1^e Structurele Fondsen evaluaties
- 1998 : 5^e congres “la Wallonie au Futur”
- 1999 : Contrat d’Avenir (CAW) pour la Wallonie
- 2002 : Eerste evaluatieverslag over het CAW
- 2004 : Stichting van IWEPS (Institut wallon de l’Evaluation, de la Prospective et de la Statistique)
- 2006 : “Contrat d’Avenir renouvelé”, “Marshall-plan”
- 2007-08 : Evaluatie van het Marshall-plan

Onze definitie (bron : missie van SWEPE)

Evaluatie is een analyse van

- *relevantie, doelmatigheid, efficiëntie, coherentie, duurzaamheid en aanvaardbaarheid*
- *van beleid, programma's, projecten of functies, met als doel*
 - *de kwaliteit van de beslissingen te verbeteren,*
 - *de middelen beter toe te passen en*
 - *beter rekenschap aan de burger te geven.*

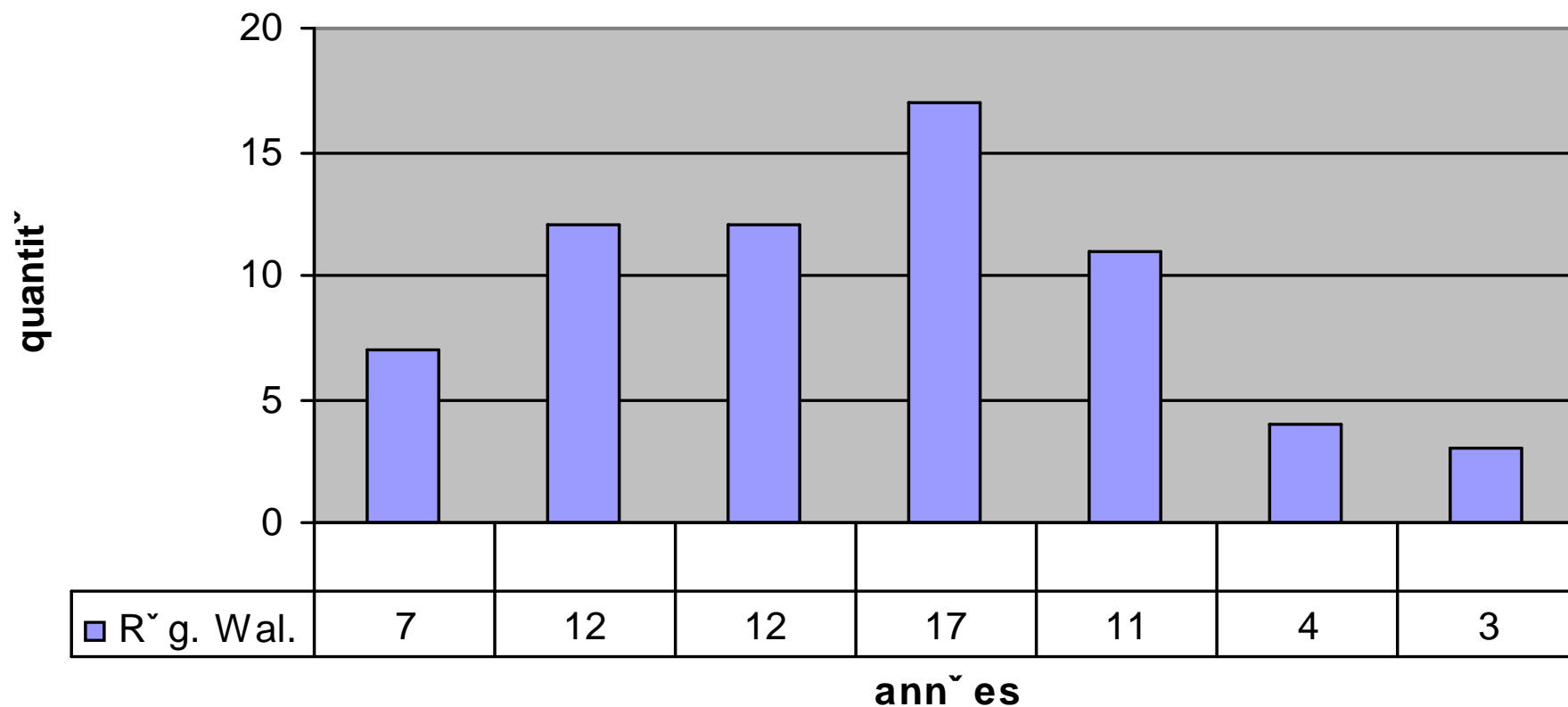
Evaluatiepraktijk in Wallonië (2000-2006)

De volgende dia's stellen enkele resultaten van een onderzoek van de SWEF (50 Waalse spelers ondervraagd) voor :

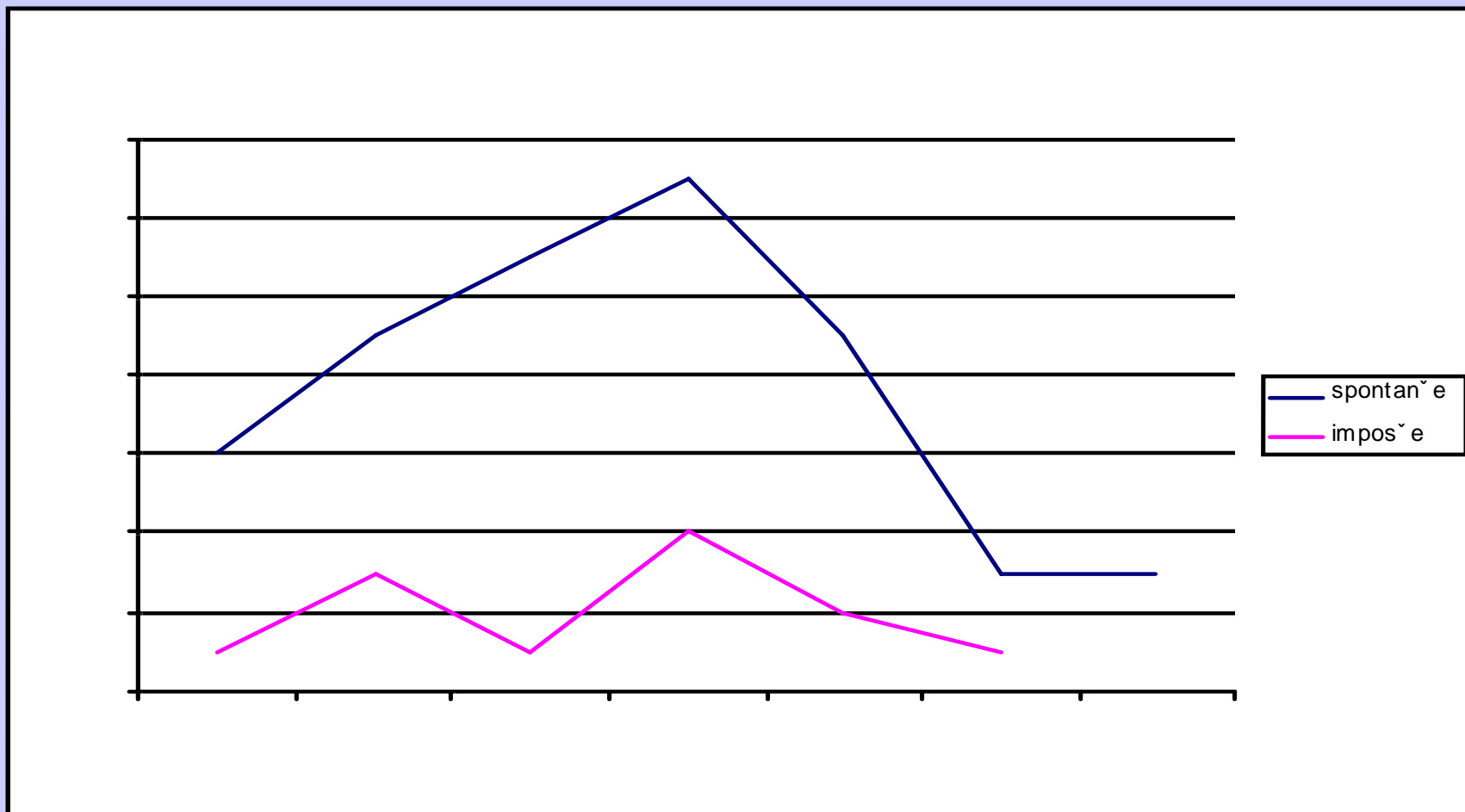
- Aantal bestelde evaluaties
- Verplichte / Spontane evaluaties
- Thema's

Aantal bestelde evaluaties (2000-2006)

**Les travaux d'valuation en Wallonie
(source bilan SWEF)**

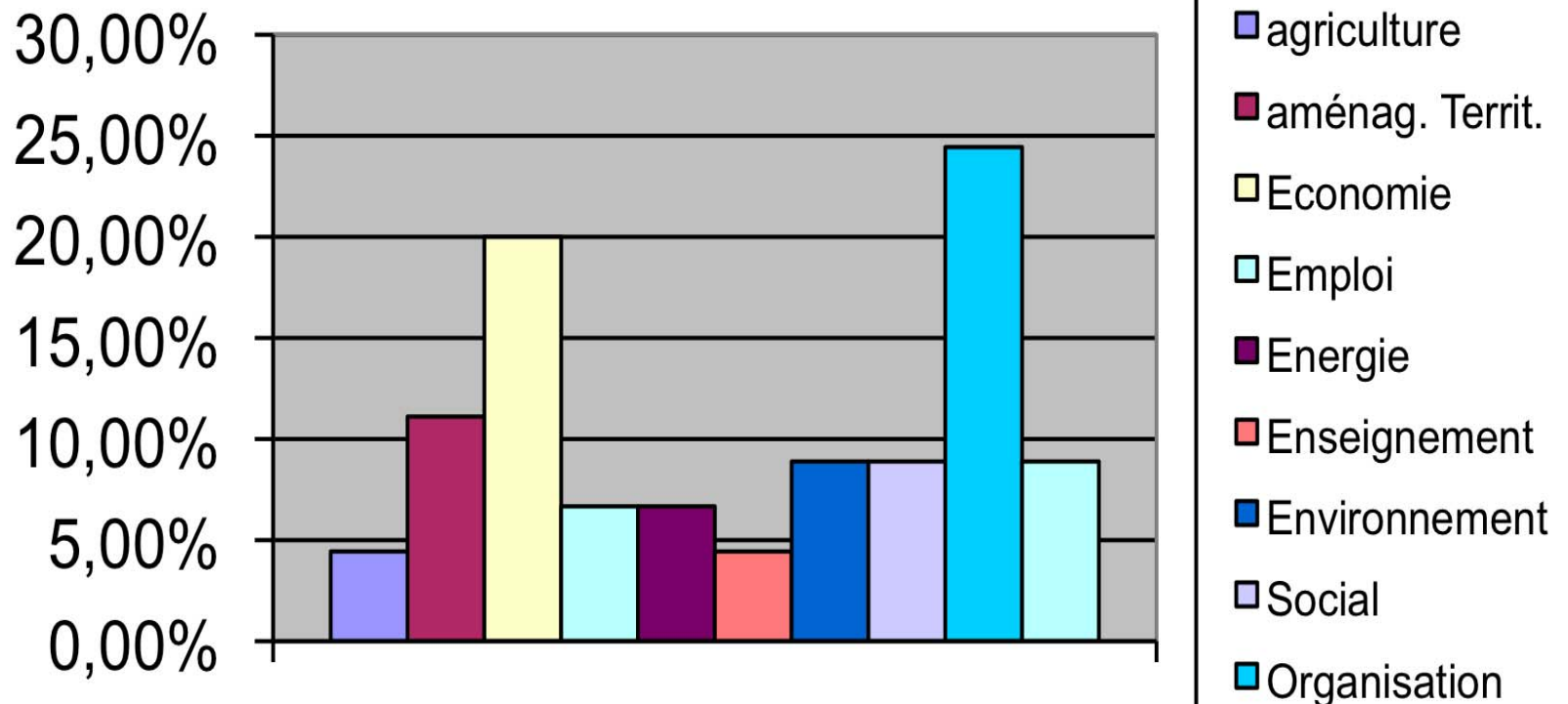


Verplichte / Spontane evaluaties (2000-2006)



Thema's van de bestelde evaluaties

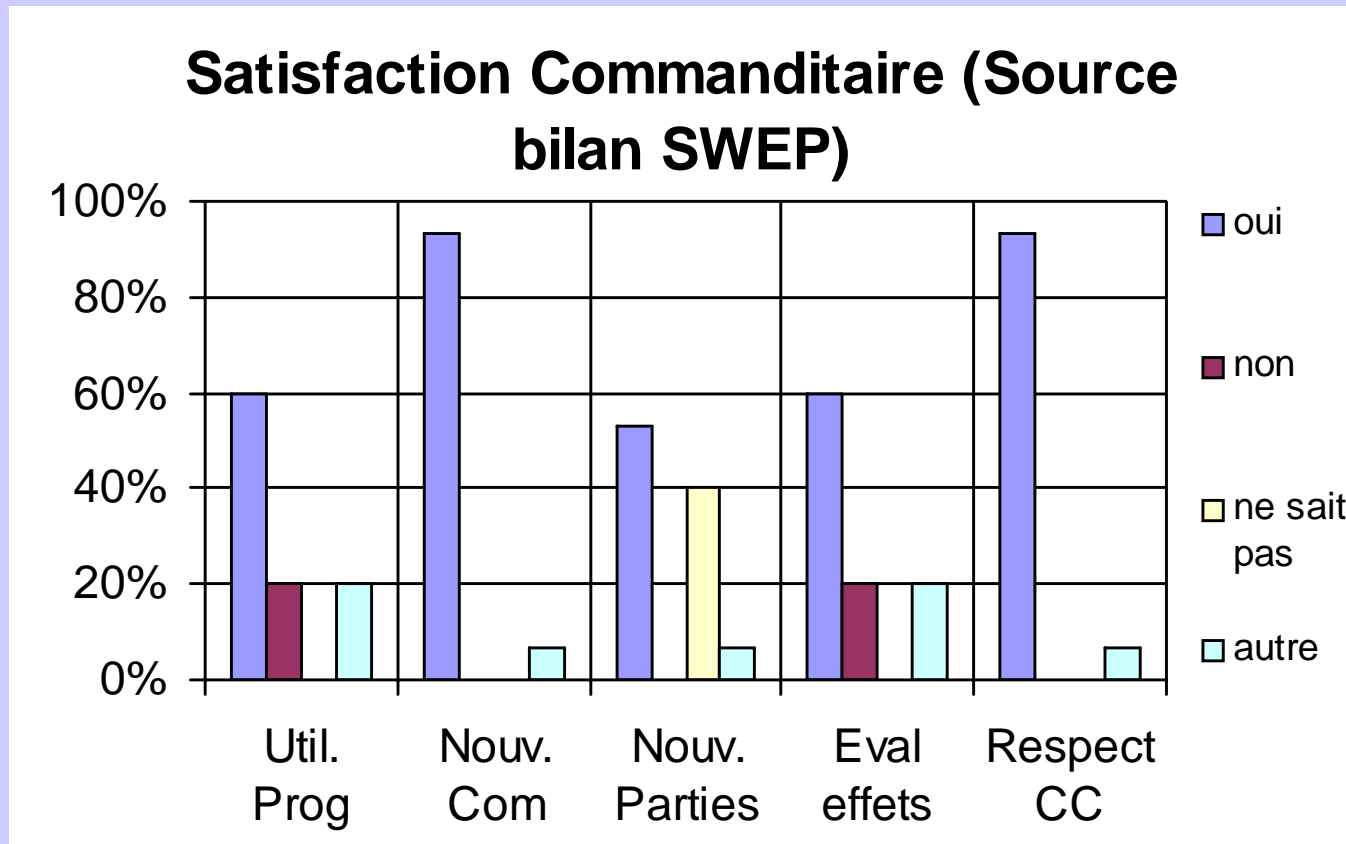
Thèmes des travaux d'évaluation commandés par la R.W.



Effecten van de evaluatiestudies

- We hebben de opdrachtgevers ondervraagd over het nut van de evaluatiestudies :
 - In het ontwerpen / (re)programmering van beleid
 - In het inzicht in de problematiek
 - Door de stakeholders
 - Door de overheid
 - In het verbeteren van het beleid
- en ook over de naleving van het lastenboek

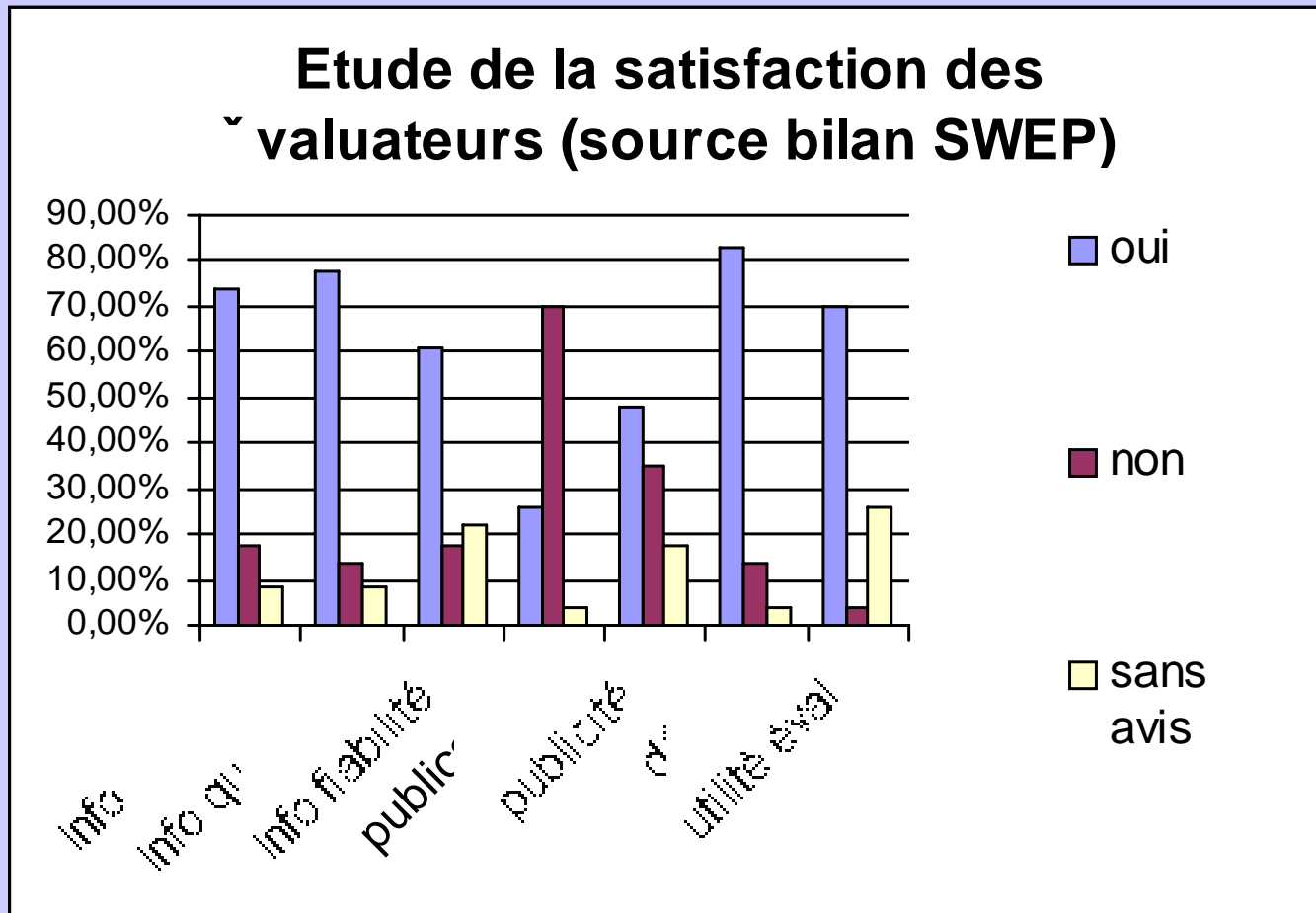
De tevredenheid van de opdrachtgevers



Het gebruik van evaluatiestudies

- Wij hebben tevens de evaluatoren ondervraagd over
 - De kwaliteit van de beschikbare gegevens
 - De kwantiteit van de beschikbare gegevens
 - De betrouwbaarheid van de beschikbare gegevens
 - De openbaarmaking van hun verslag
 - De debatten die over hun verslag georganiseerd werden
 - De effecten van hun aanbevelingen

De tevredenheid van de evaluatoren



Evaluatiecultuur en -structuren

- Betere beleidstheorie en indicatoren
- Evaluatie nog meer georiënteerd naar activiteiten en realisaties dan naar resultaten en impact (om vlugger te communiceren...?)
- Evaluatieresultaten worden weinig bediscussieerd
- Lage toegankelijk beperkt mogelijkheid om lessen uit evaluaties te trekken
- Aanbevelingen zijn dikwijls geïmplementeerd
- Evaluatie zou meer « geïnstitutionaliseerd » worden
 - Nog geen algemeen evaluatiepolitiek
 - IWEPS werkt vooral voor Minister-president
 - Evaluatie is zelden geprogrammeerd
- Geen cursus en diploma's in evaluatie

Rol van de SWEPE

In 2000 werd SWEPE als VZW opgericht met de volgende maatschappelijke doelen :

- Verhogen van de Waalse expertise in toekomstverkenning en evaluatie,
- Stimuleren van de ontwikkeling van evaluatie en prospectieve functies in de privé- en publieke instellingen,
- Generalisering van de evaluatieprocedure in overheidsprojecten,
- Ethische, democratische en methodologische opvolging

Evaluatie voor beter bestuur

vertegenwoordiging van de evaluatiegemeenschap maar ook van de “civil society”:

- VZW structuur (AV, RvB, Executive committee)
- Weinig leden, maar militanten (bijdrage 75 €/jaar)
- Onafhankelijkheid van de overheid (geen subsidies - sommige activiteiten moeten inkomst brengen)
- Lobbyen om evaluatie te ontwikkelen en om de praktijken (evaluatoren en opdrachtgevers) te verbeteren
- Steun aan de markt (aanbieden – vragen, vorming, educatie)

Activiteiten

De Swep organiseert

- conferenties met prospectieve en evaluatie experts (R. Marceau, J. Lesourne,...)
- ontbijtsessies, met presentatie van ervaringen door getuigen
- workshops voor delen van ervaringen tussen gebruikers
- 5 congressen en studiedagen
- Informatie over aankondigingen en evenementen in evaluatie en prospectieve
- Een permanente vertegenwoordiging van de burgerlijke maatschappij in de debatten over de overheid



Impacts attendus

Elévation du niveau
d'expertise
de la Wallonie en
prospective et en
évaluation

Généralisation de la
dimension prospective et
évaluative dans les
processus de réflexion et
de décision

Observation
éthique,
démocratique et
méthodologique

Stratégies

Information et formation permanentes

Intégration de la méthodologie
de l'évaluation et de la prospective dans les
cursus universitaires

Appel à la création d'un DEA interfacultaire
et interuniversitaire

Contribuer au lancement d'un programme
mobilisateur régional

Faciliter l'accès à l'information prospective

Stimulation des fonctions évaluation et
prospective dans les institutions publiques et
privées

Proposition pour un décret sur la prospective
et l'évaluation dans le secteur public

Appel à la création d'une Commission
scientifique régionale de l'Evaluation

Mise en place d'une veille par la société civile

Représentation de la Wallonie auprès
d'associations internationales de même objet

Destinataires

Acteurs et citoyens

Communauté française
Conseil des Recteurs

Gouvernement wallon
DGTRE

Acteurs et citoyens

Parlement wallon
CESRW

Acteurs et citoyens



Meer informatie:

- <http://www.la-swep.be>
- <http://statistiques.wallonie.be/>

Dank U voor uw aandacht !