

# 20 jaar Europese steun voor de Westhoek 1987-2007



# Inleiding

## De Westhoek anno 1987, een benadeeld gebied

- Perifere & grensligging
- Versnelde erosie sociaaleconomisch leven door WO I
- Dun bevolkt gebied
- Negatief migratiesaldo
- Structurele werkloosheid
- Lager gemiddeld belastbaar inkomen
- Uitgaand pendelsaldo van 11% van de beroepsbevolking
- Sterk agrarische regio
- Zwakke functionele uitrusting van de woningen



Erkenning als ontwikkelingsgebied

# Beleidscontext

1964-1973

## Impulsen van buitenaf - twee nationale vijfjarenplannen

Stimuleren van een sociaaleconomische reconversie van een sterk agrarisch gebied naar een gebied met voldoende industriële onderbouw

1974-1986

## Postrecessieperiode

Individuele projectvoorstellen ontvingen Europese steun

1987-1994

## Van sectoraal naar meer geïntegreerd – de eerste Europese programma's

- Geïntegreerd Actieplan Westhoek (1987-1991)
- Interreg I West-Vlaanderen / Nord-Pas de Calais (1991-1994)

# Beleidscontext

1994-1999

## Geïntegreerde aanpak een feit

- Doelstelling 5B Westhoek-Middenkust-Zeevisserij (1994-1999)
- Retex (1995-1997)
- Leader II (1998-1999)
- Interreg II West-Vlaanderen / Nord-Pas de Calais (1994-1999)

2000-2007

## Regionale inbedding, kwaliteit en duurzaamheid

- Doelstelling 5BPO Westhoek-Middenkust (2000-2005)
- Interreg III Frankrijk – Wallonië – Vlaanderen (2000-2006)
- Plattelandsontwikkelingsprogramma (2000-2006)

### Samenvattend:

- Sectoraal → meer geïntegreerd
- Centrale aansturing → regionale inbedding
- Kwantitatieve benadering → kwalitatieve duurzaamheid
- Eerder technocratische → meer democratisch gelegitimeerde sturing

# Beleidscontext

1987-2007

## Balans

	Aantal projecten	Europese middelen (in milj. euro)	Totale investering (in milj. euro)	% EU / totaal
Economie	381	38,1	134,9	28,2
Toerisme	147	8,9	39,9	22,3
Leefbaarheid	35	4,4	20,7	21,3
<b>TOTAAL</b>	<b>563</b>	<b>51,4</b>	<b>195,5</b>	<b>26,3</b>

=> Hefboomeffect van Europese financiering.

# ECONOMIE



*Evaluatie WES*

# WES Evaluatie

## WES evaluatie toegespitst op economische thema's

- Versterking economisch weefsel
- Behoud van werkgelegenheid
- Diversificatie land- en tuinbouw

# Evaluatiemethode

## Afbakening studiegebied

- Overzicht per programma (duur, aantal projecten, budget per fonds...)
- Effectiviteit, geografische en categorische verdeling, aard van promotor...



Op basis van bottom up methode: informatie op projectniveau (secretariaten, interviews)



Op basis van top down methode: sociaaleconomische impactindicatoren

Noot: wat zou er gebeurd zijn zonder Europese programma's?



# Geografische verdeling

## Economie

**38,1 miljoen**

**381 projecten**

6,7 %	Provincie als toepassingsgebied
50,0 %	Westhoek
28,3 %	Arrondissement Ieper
9,2 %	Arrondissement Veurne
5,8 %	Arrondissement Diksmuide

Effectiviteit

→ resultaten

→ continuïteit

+ 75 %

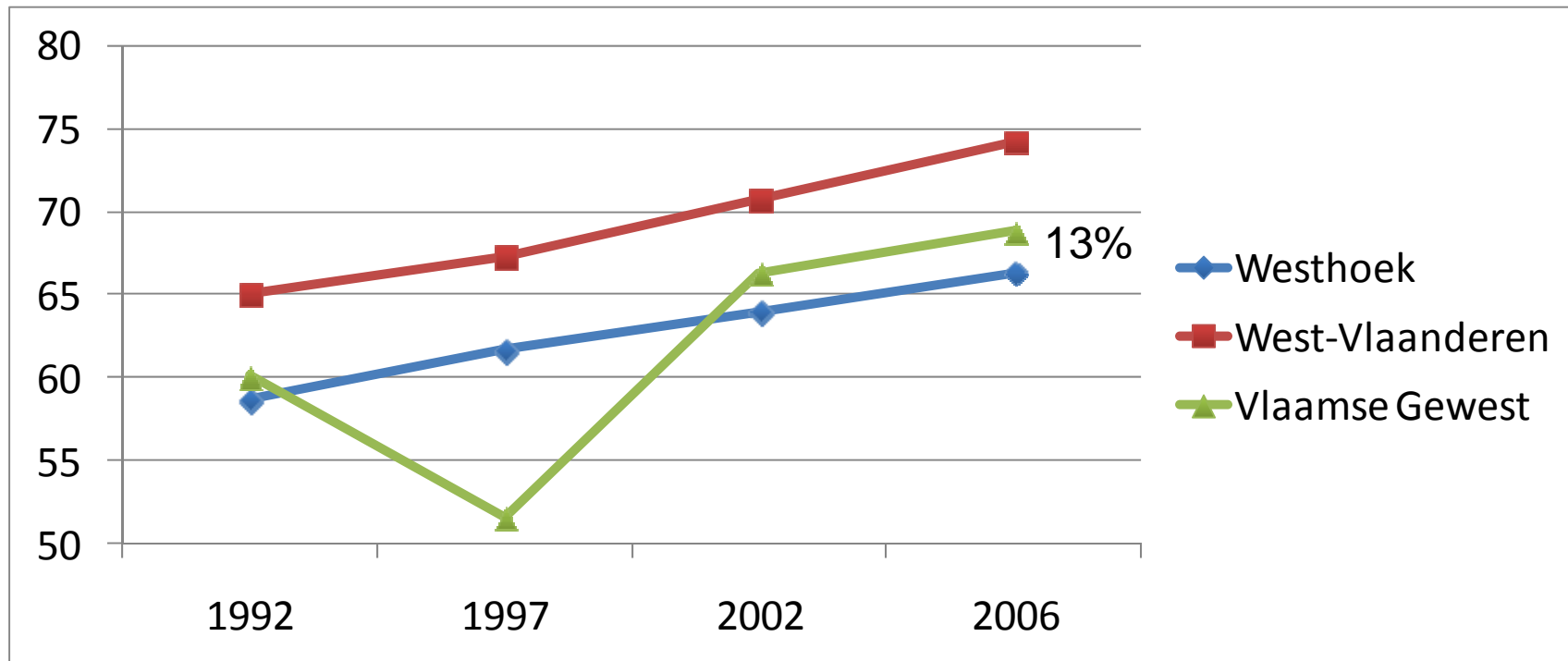
# Categorische indeling

	Aantal projecten	Europese steun (milj. Euro)	% EU steun
Bedrijfsondersteunende activiteiten	79	5,5	14,5
Bedrijfsonthaalinfrastructuur	39	12,4	32,4
Opleiding en –infrastructuur	114	5,5	14,5
Landbouw	87	5,1	13,5
Watervoorziening	24	7,5	19,5
Andere : natuur en milieu, ruimtelijke ordening, transport,...	38	2,1	5,5
<b>TOTAAL</b>	<b>381</b>	<b>38,1</b>	<b>100,0</b>

75 % via overheden en gerelateerde instellingen

# Indicatoren

## Werkgelegenheidsgraad

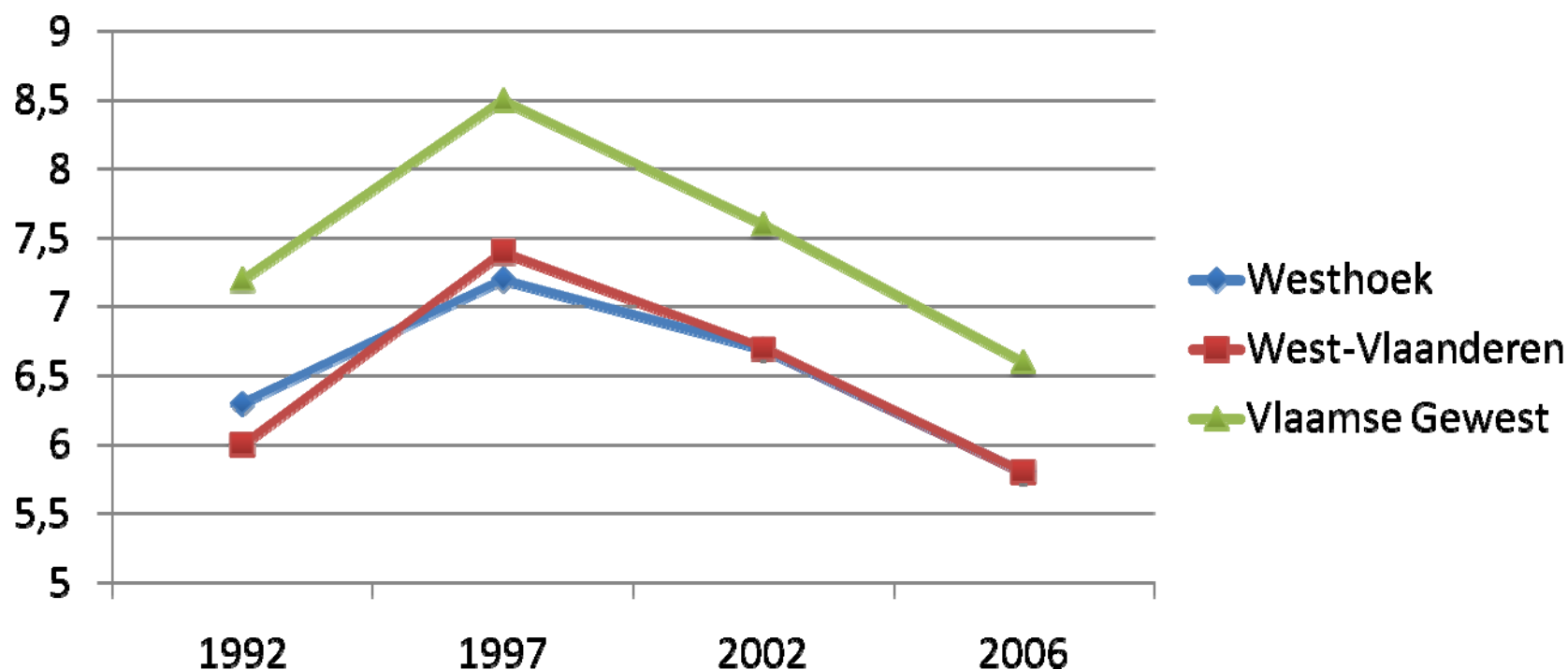


### Conclusie:

- gelijke tred
- sterkere toename van bezoldigde tewerkstelling
- vrouwelijke werkgelegenheidsgraad met 35 % gestegen (= doelstelling)

# Indicatoren

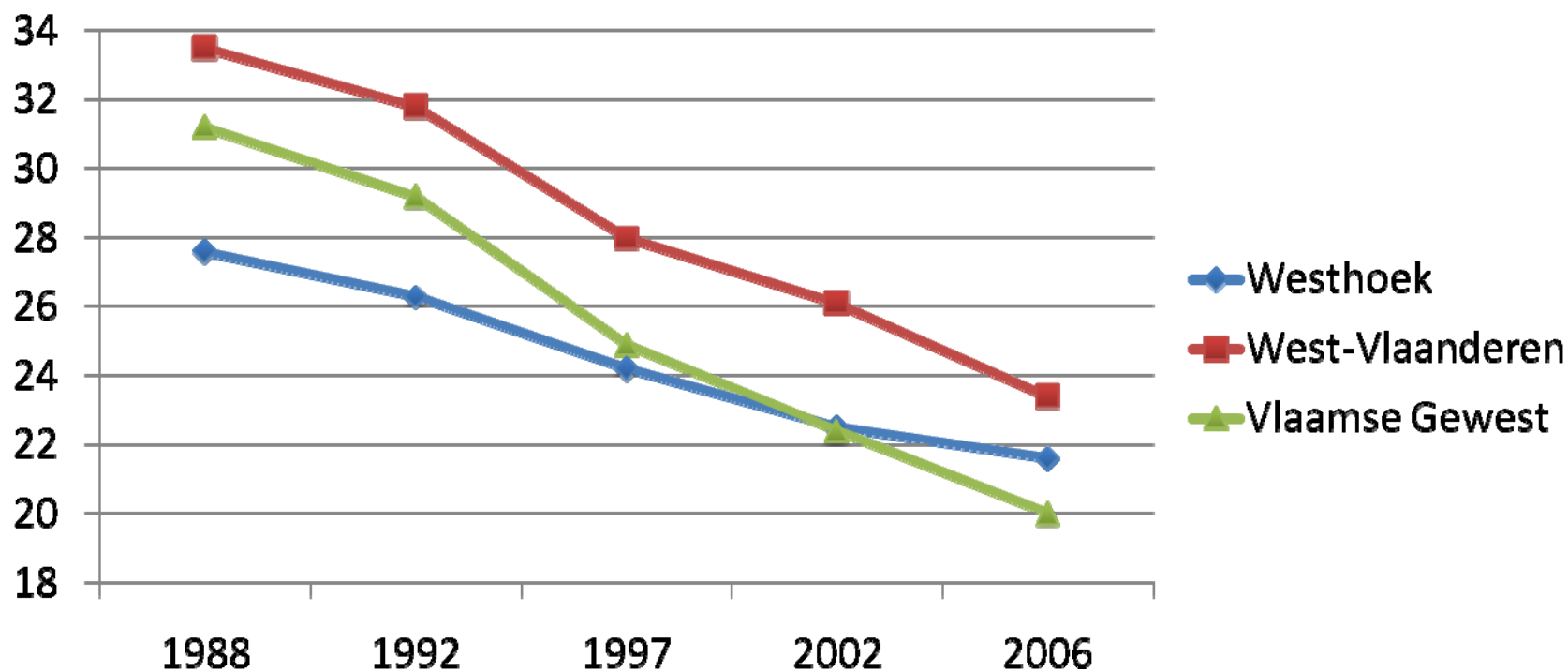
## Werkloosheidsgraad



Westhoek daling 8,4 % -> West-Vlaamse daling gemiddeld 4,6 %  
In 2006 gelijk op 5,8 %.

# Indicatoren

## Industrialiseringsgraad

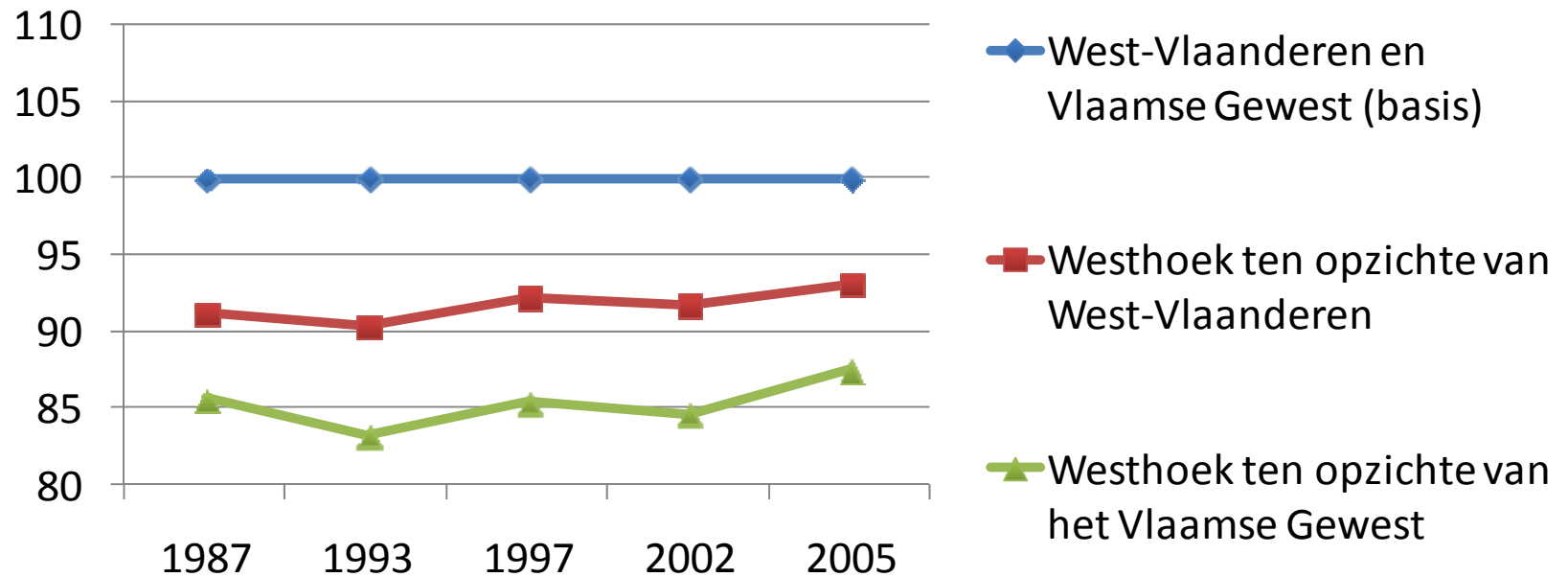


Daling minder groot dan West-Vlaanderen.

Stijging totale werkgelegenheid in industrie +9,3 % (inhaalbeweging) tegenover WVl -9,3 % en het Vlaams Gewest -14,5%

# Indicatoren

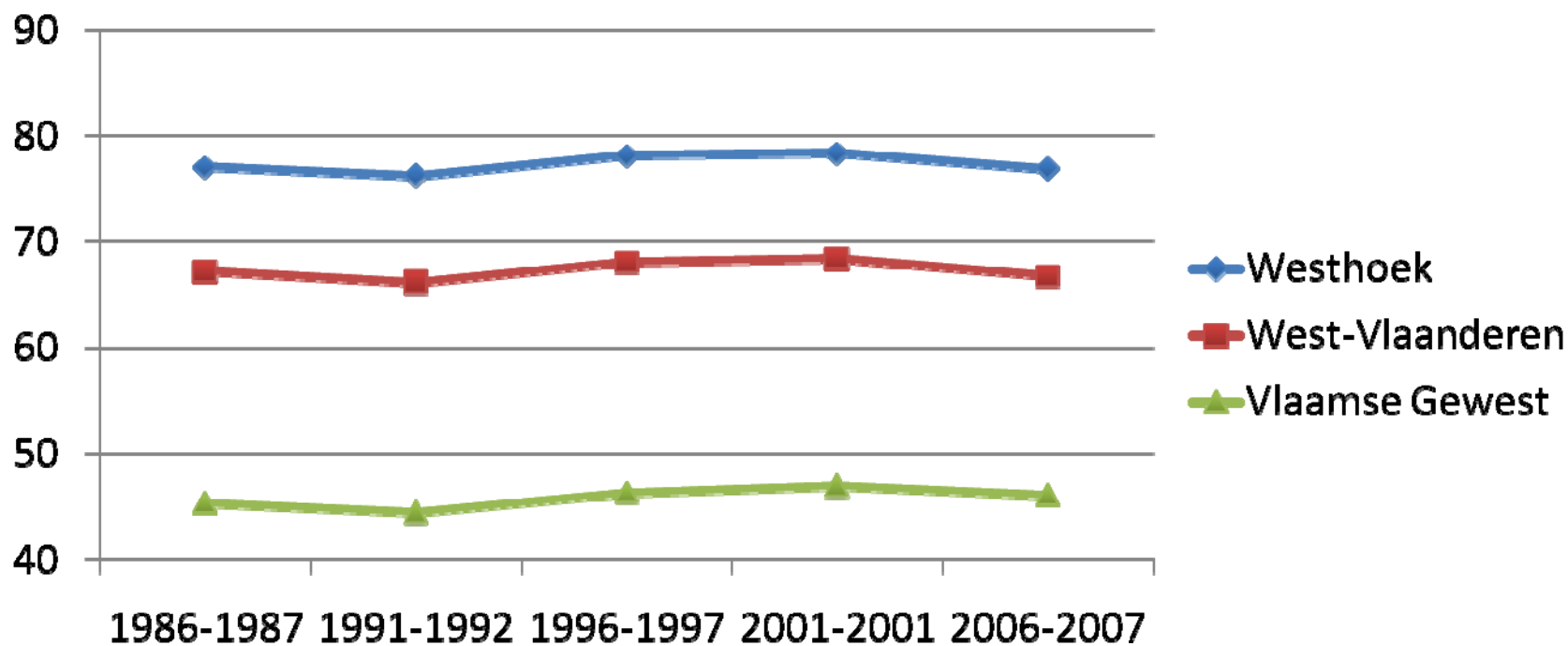
## Gemiddeld belastbaar inkomen per inwoner



➡ Er is nog altijd een verschil, maar het wordt kleiner.

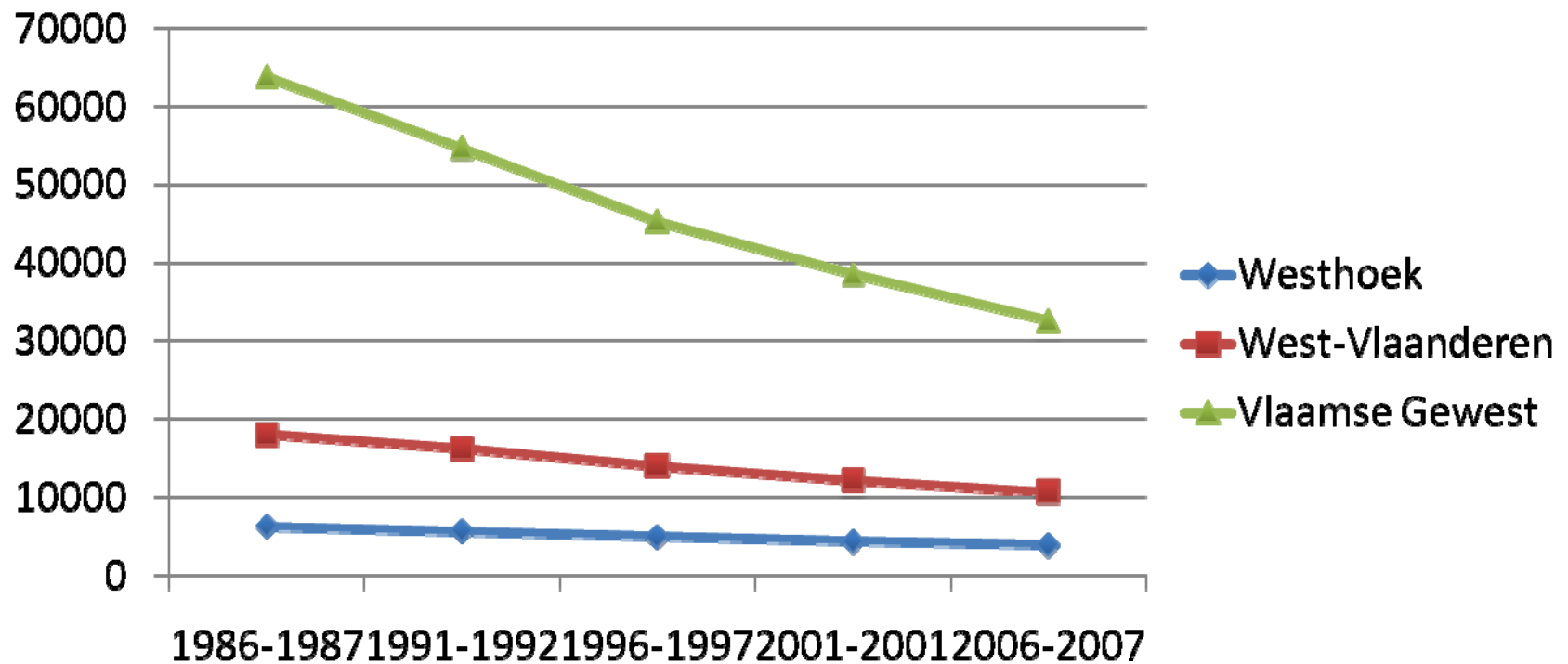
# Indicatoren

Oppervlakte cultuurgrond  
(in % totale kadastrale opp.)



# Indicatoren

## Aantal landbouwbedrijven



Minder sterke daling ➡ bezoldigde tewerkstelling in landbouw zelfs gestegen.



# Indicatoren

<b>Bedrijvencentra (2008)</b>	Veurne		Ieper	
	kantoren	ateliers	kantoren	ateliers
Verhuurbare vloeropp. in m <sup>2</sup>	120	800	400	520
Aantal kantoren / ateliers	4	8	14	6

<b>Doorgangsgebouwen (2008)</b>	Ieper		Poperinge	Diksmuide
	kantoren	ateliers (+ kantoor)	ateliers	ateliers
Verhuurbare vloeropp. in m <sup>2</sup>	346	1.869	2.308	1.047
Aantal kantoren / ateliers	1	3	4	2

<b>Bedrijventerreinen (2008)</b>	Aantal terreinen	Oppervlakte (ha)	Aantal bedrijven
	19	622,6	714

# Kwalitatieve benadering

- Gebiedsgerichte strategische planning : van top-down naar bottom-up
- Incubatieregio voor vernieuwende acties op het platteland
- Duurzame planningsprincipes : gedeconcentreerde bundeling
- Opleidingen : van experimenteren en diversifiëren naar specialiseren en rationaliseren
- Grensoverschrijdende samenwerking : van projectmatige aanpak naar meer structurele samenwerking

# Aanbevelingen

- Nood aan een geïntegreerd plattelandsprogramma op maat van de regio
- De troeven van de (nieuwe) geografische positionering uitspelen
- Een eigentijds ruimtelijk-economisch beleid ontwikkelen
- Anticiperen op nieuwe evoluties in de landbouw
- Het opleidingsaanbod toegankelijk(er) maken
- Aandacht voor de braindrain
- Verdere diversificatie van het economisch weefsel, o.m. door aandacht voor groeisectoren, kenniseconomie, innovatie en ICT

# TOERISME



*Evaluatie Westtoer*

# Evaluatiemethode

- Afbakening projectgebied, partnerschap
- Geografische en categorische indeling op basis van projecten
- Programmaoverschrijdende evaluatie op basis van impactindicatoren

# Geografische verdeling

<b>Toerisme</b>	28,3 %	Westhoek
<b>8,9 miljoen</b>	40,6 %	Arrondissement Ieper
<b>147 projecten</b>	11,5 %	Arrondissement Veurne
	19,6 %	Arrondissement Diksmuide

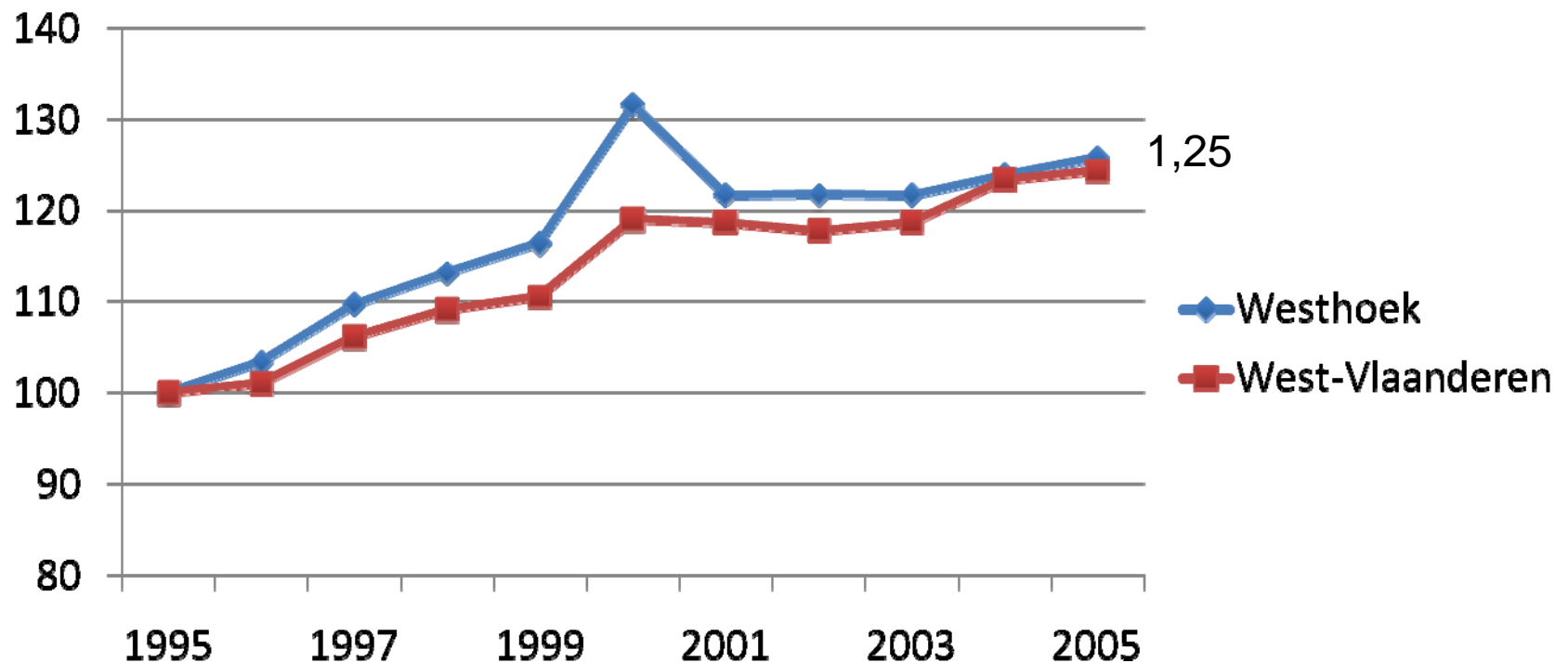
23 % van globale steun voor toerisme = ± 38 miljoen euro

# Categorische indeling

	Aantal projecten	Europese steun	% EU steun
Attracties	48	4.275.819	48,1
Bezoekerscentrum en onthaal	9	779.963	8,8
Coördinatie	2	128.683	1,4
Ontsluiting cultureel erfgoed	6	193.272	2,2
Evenementen	6	84.818	1,0
Recreatieve productontwikkeling	14	788.560	8,9
Logies	28	256.080	2,9
Netwerkvorming	3	268.654	3,0
Onderzoek	1	11.155	0,1
Promotie	22	1.486.925	16,7
Waterrecreatie	8	611.544	6,9
<b>TOTAAL</b>	<b>147</b>	<b>8.885.473</b>	<b>100,0</b>

# Indicatoren

## BTW omzet (index)

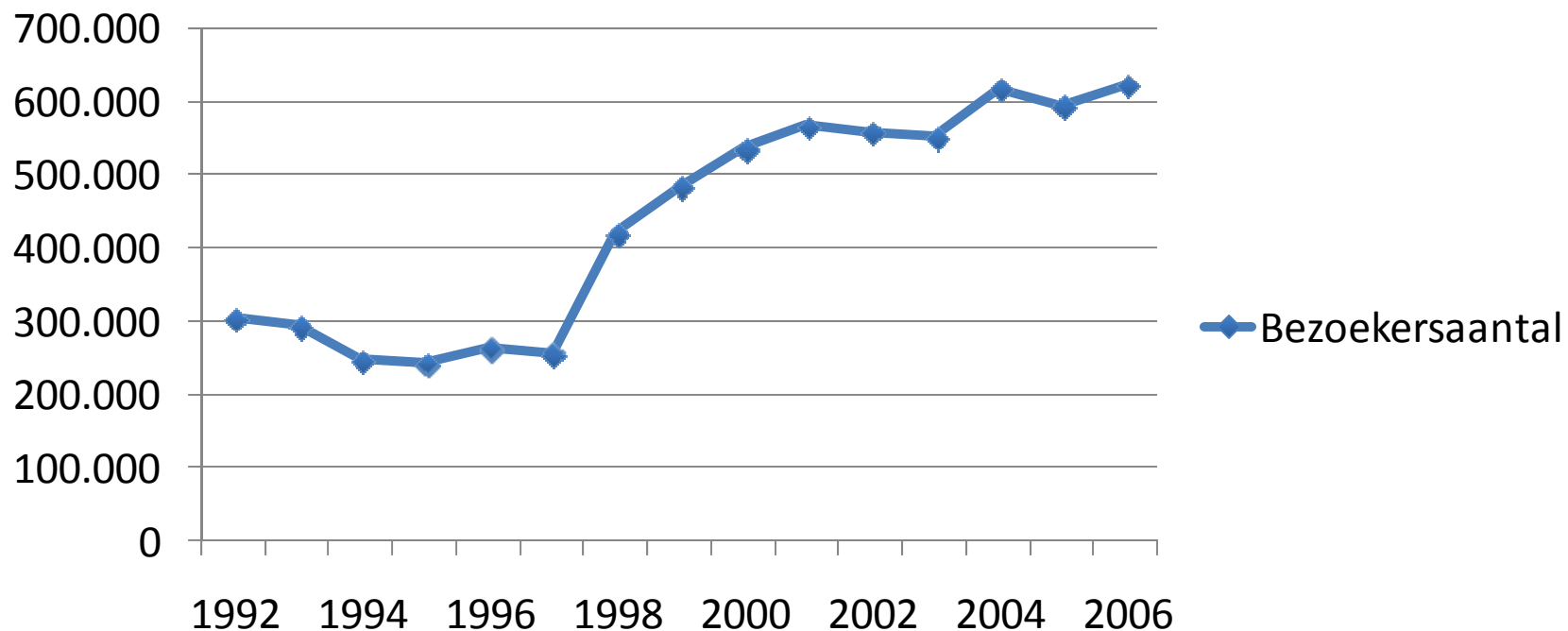


In horeca = 1,40 Westhoek t.o.v. 1,25 in West-Vlaanderen



# Indicatoren

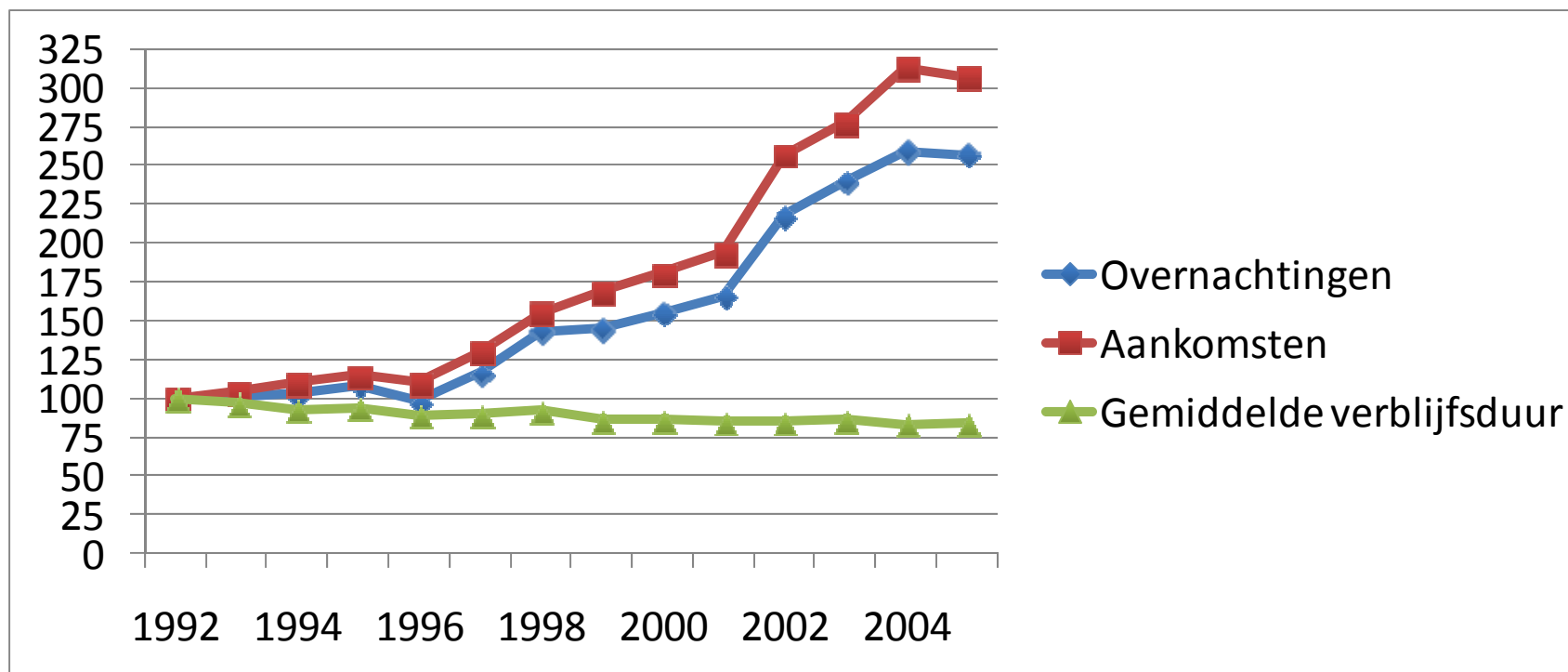
## Bezoekersaantal attractiepunten (excl. Bellewaerde)



Vanaf 1997 gaat het In Flanders Fields-museum open en is het aantal bezoekers in 2006 verdubbeld.

# Indicatoren

## Verblijfstoerisme (index)



# Indicatoren

## Werkgelegenheid

Toerisme en recreatie	Westhoek			West-Vlaanderen		
	1993	2002	Index	1993	2002	Index
Logies	237	295	124	4.179	4.527	108
Reca	963	1.121	116	9.500	12.070	127
Vervoer	95	104	109	431	587	136
VVV/dvt	0	26		87	222	255
Toer. activiteiten	64	59	92	2.011	1.726	86
Immo (enkel kust)	-	-		281	436	155
Overige recreatie	506	590	117	4.231	5.101	121
<b>Totaal</b>	<b>1.865</b>	<b>2.195</b>	<b>118</b>	<b>20.720</b>	<b>24.669</b>	<b>119</b>

# Aanbevelingen

Verdere uitbouw van de toeristisch-recreatieve sector in de Westhoek met aandacht voor :

- Specifieke streekkarakteristieken
- Behoud en valorisatie waardevolle natuur- en landschapselementen en cultuurhistorisch erfgoed
- Landschapszorg
- Kwaliteit
- Vorming onthaalpersoneel
- Groeimogelijkheden en missing links

# LEEFBAARHEID



*Evaluatie Provincie  
West-Vlaanderen i.s.m.  
Universiteit Amsterdam*

# Aanpak

1997

## Het leefbaarheidsonderzoek in de plattelandskernen

- Stagnerende en dynamische dorpen
- Van autonoom naar woondorp

1997-2001

## Plusplan als actieplan

Verbreding functies plattelandsgebieden via 3 hefboomen:

- Dorpsversterking
- Voorzieningen voor vervoersafhankelijken
- Imago

2001

## Bijsturing Plusplan

- Verfijning bouwstenen – nadruk op betrokkenheid bewoners
- Kwaliteitskamer
- Prioritaire inzet stagnerende oude centra en stagnerende kleine kernen

2005

## Evaluatie

# Leefbaarheidsonderzoek 1997

## 59 meest landelijke kernen

- Bewonersonderzoek (487 huishoudens)
- Voorzieningenonderzoek
- Dorpenonderzoek

# Leefbaarheidsvraagstuk

## Leefbaarheidsvraagstuk gesitueerd binnen

- Schaalvergroting: woningmarkt, arbeidsmarkt, voorzieningenmarkt
- Schaalverkleining: belang van woning en woondomein

Op basis van analyse: dorpentypologie en doelgroepenbenadering



# Evaluatie leefbaarheid (dorpenbeleid)

## Evaluatie leefbaarheid (dorpenbeleid)

Getalsmatige analyse (80 kernen)

- (kwantitatieve) ontwikkeling van aantal huishoudens
- (kwalitatieve) ontwikkeling van lokale woonmilieu

Op basis van variabelen zoals kwaliteit van woonpatrimonium, woonbevolking..

Oordeel van bewoners: groepsinterviews in 4 kernen

Noot: Positieve evolutie past in bredere ontwikkeling

# Geografische verdeling

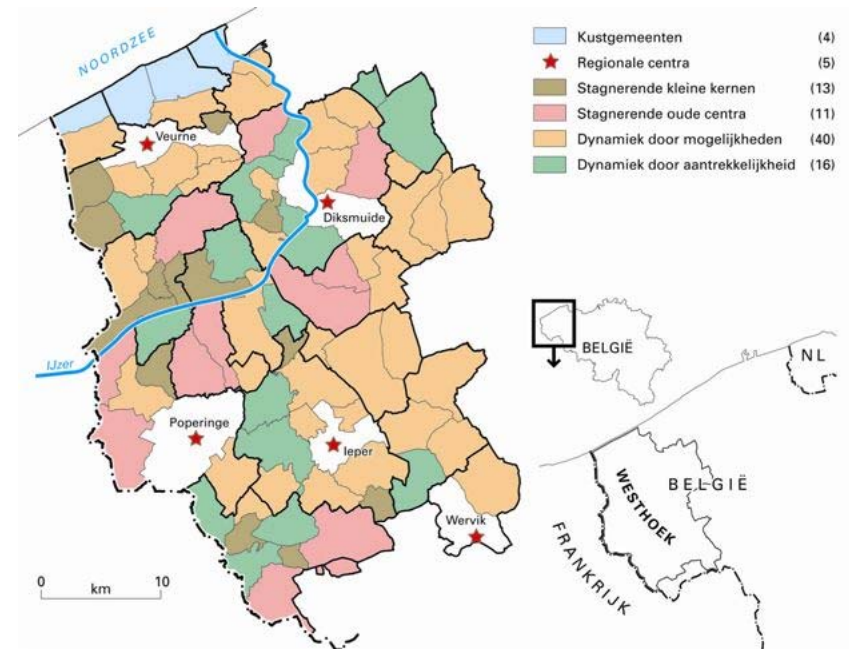
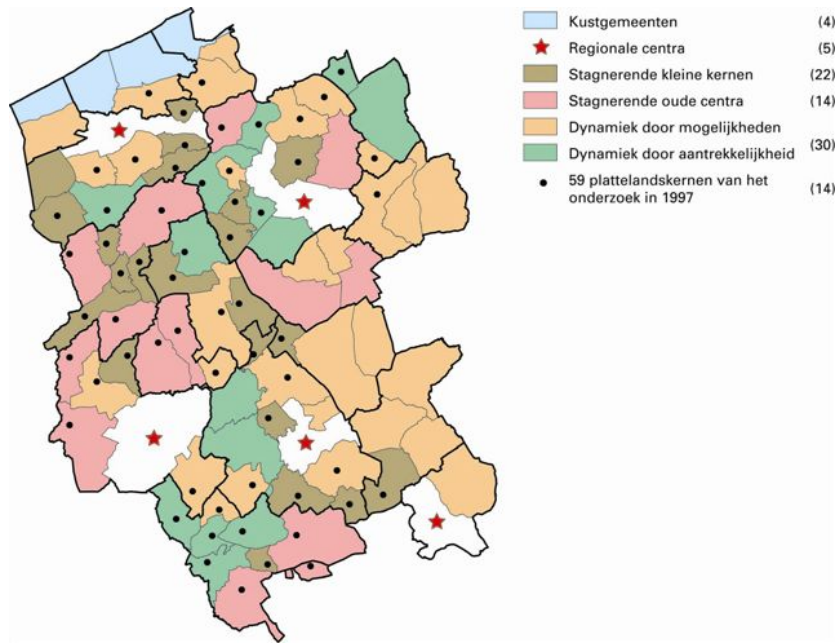
**Leefbaarheid**  
**4,4 milj.**  
**35 projecten**

2,3 %	Westhoek
40,3 %	Arrondissement Ieper
16,9 %	Arrondissement Veurne
39,6 %	Arrondissement Diksmuide
0,8 %	Andere (Middelkerke)

# Categorische indeling

	<b>Aantal projecten</b>	<b>Europese steun</b>	<b>% EU steun</b>
Investeringsprojecten (dorpskernvernieuwingen, dorpshuizen,...)	24	3.736.782	85,4
Zorg	8	403.310	9,2
Wonen	3	234.838	5,4
<b>TOTAAL</b>	<b>35</b>	<b>4.374.930</b>	<b>100,0</b>

# Omslag – vergelijking 1997 en 2003



- Voor 40 plattelandskernen werd een kwantitatieve ommekeer-situatie vastgesteld (aantal huishoudens), voor 14 een kwalitatieve (van het lokaal woonmilieu)
- Omslagsituaties deden zich opvallend vaak voor in het noordelijke deel van de Westhoek
- Stagnatie lijkt vooral hardnekkig in plattelandskernen gelegen aan de grens met Frankrijk en Henegouwen

# Aanbevelingen

- Aandacht voor woonbeleid, vooral inzake comfortverhoging
- Duurzame en oordeelkundige stedenbouwkundige ingrepen
- Nood aan basisinfrastructuur blijft
- Bewonersbetrokkenheid verder activeren
- Adequaat antwoord op de problematieken van sociale verdringing en vergrijzing nodig
- Ontwikkeling van een volwaardige dorpsagenda

# Epiloog

## Globale appreciatie Europese steun is positief

- Belangrijk deel van de structurele sociaaleconomische achterstand is ingehaald
- Toerisme werd een belangrijke economische sector in volle ontwikkeling
- Heel wat dorpen maakten een omslag op vlak van leefbaarheid



# Epiloog

## De Westhoek anno 2009, een streek in ontwikkeling

- Zoeken naar evenwicht tussen de typische troeven van de streek en een verdere economische ontwikkeling
- In 2008 werd het Leader-programma ‘Samen voor een zorgzame, waardevolle en creatieve Westhoek’ goedgekeurd
- Bijzondere aandacht voor jongeren
- Aanpak braindrain hooggeschoolden versus groot aantal laaggeschoolden in het aanbod op de arbeidsmarkt
- Inzetten op innovatie, starters en ondernemerschap in het algemeen
- Versterking van de kleine steden
- Ondersteuning door het streeknetwerk